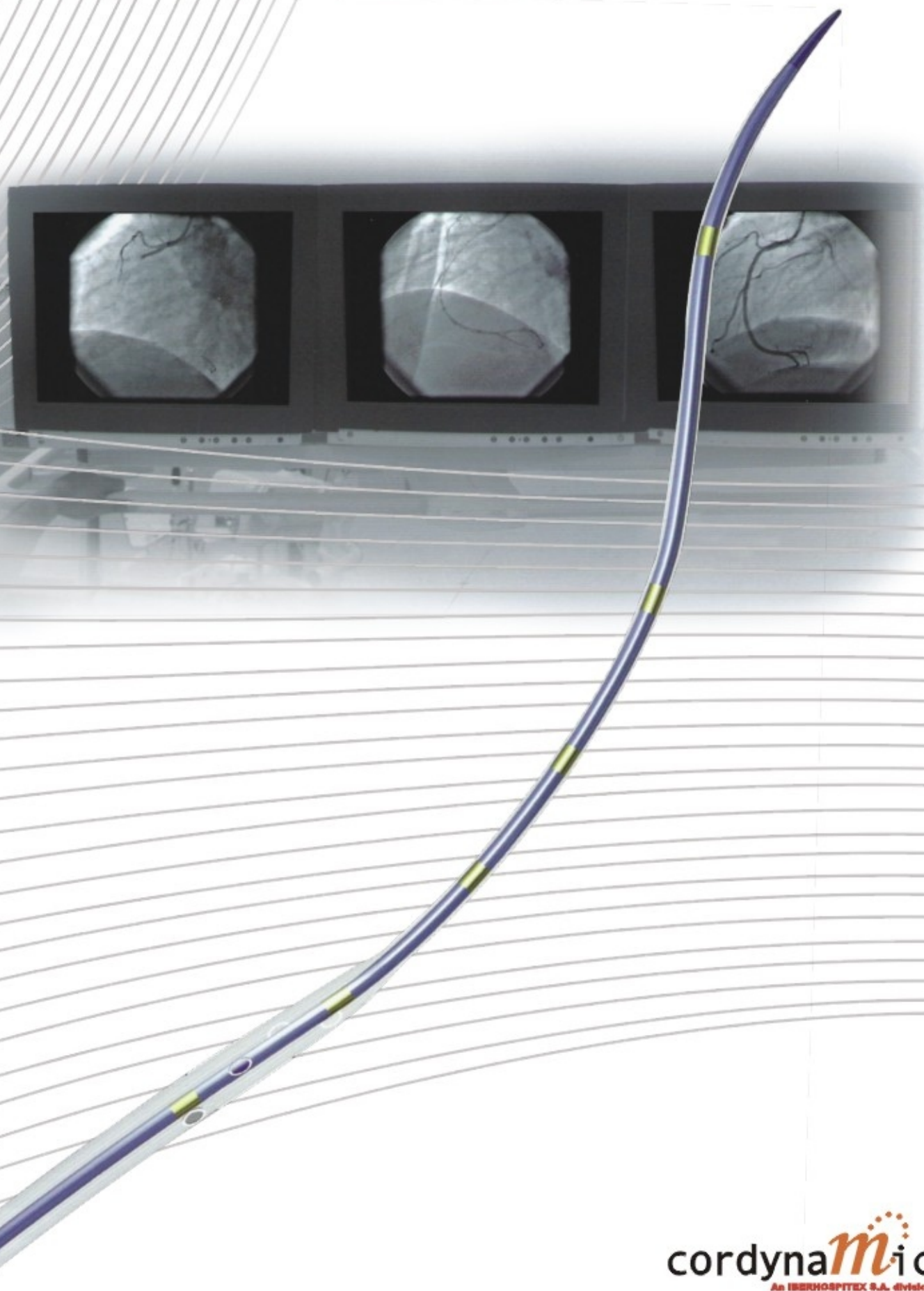
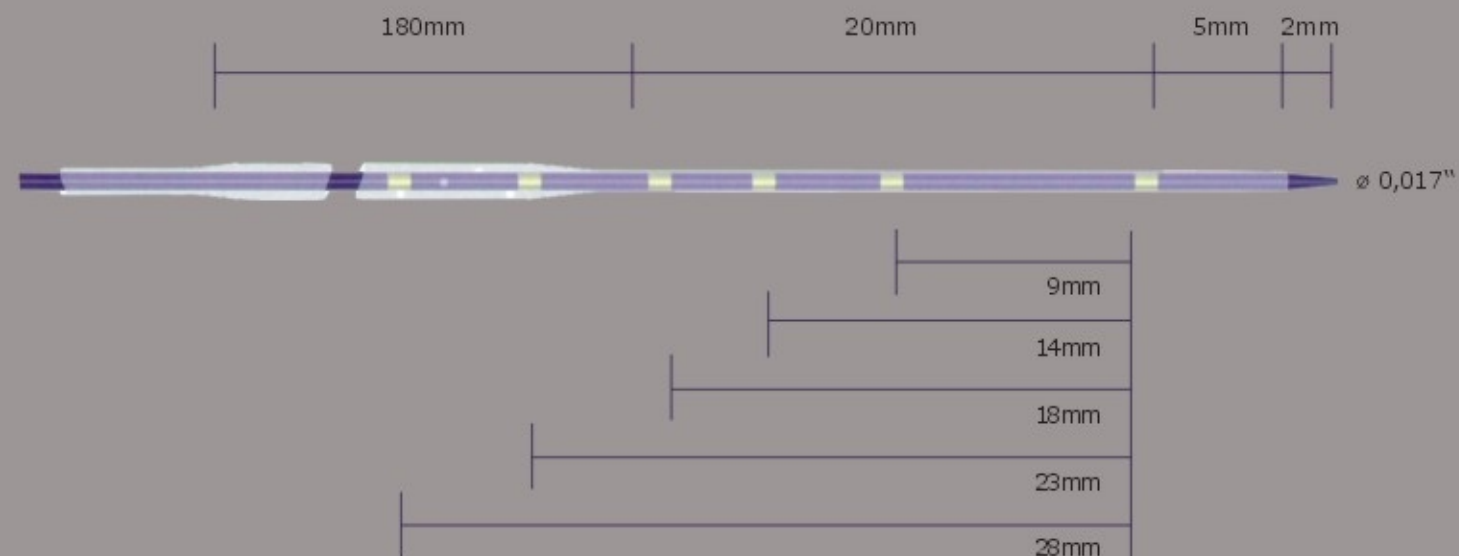


# AMICath

Elaborado para uma angioplastia mais segura e mais fácil em AMI.



**cordyna<sup>m</sup>ic**  
An IBERHOSPITEX S.A. division



| Especificações Técnicas      |  |
|------------------------------|--|
| Comprimento total:           | 138-140 cm   |
| Comprimento do corpo distal: | 25 cm  |
| Perfil da ponta:             | 0,017"   |
| Comprimento do bico:         | 2 mm   |
| Perfil de cruzamento:        | 0,023  |
| Perfil do "Dotter":          | 1,45 mm  |
| Marcadores radiopacos:       | 5 dispostos 9-14-18-23 e 28                            |
| Aberturas laterais:          | 4 no mesmo nível que o marcador radiopaco mais próximo |
| Diâmetro do corpo proximal:  | 2,3 F  |
| Diâmetro do corpo distal:    | 4,2 F  |
| Empurrabilidade:             | alta   |
| Flexibilidade:               | alta na extremidade distal                             |
| Rastreabilidade:             | alta   |

| Referência | Unidade de caso | Unidade de caixa |
|------------|-----------------|------------------|
| 53900      | 1               | 5                |

Cateter Guia recomendado 6F  
Guia recomendada 0,014"

Dispositivo a ser utilizado por um médico ou sob o seu controle.  
Antes de usar o dispositivo, leia cuidadosamente as instruções correspondentes, alertas e possíveis complicações detalhadas nas instruções para manuseio.

FABRICADO POR:



IBERHOSPITEX S.A.

IBERHOSPITEX, S.A.  
Avda. Catalunya 4  
08185 LLIÇÀ DE VALL (Barcelona) ESPANHA  
Tel: +34 93 843 6034  
Fax: +34 93 843 6111  
E-mail: info@iberhospitex.com  
www.cordynamic.com



0 3 1 8

EN 13485  
PATENT  
PENDING

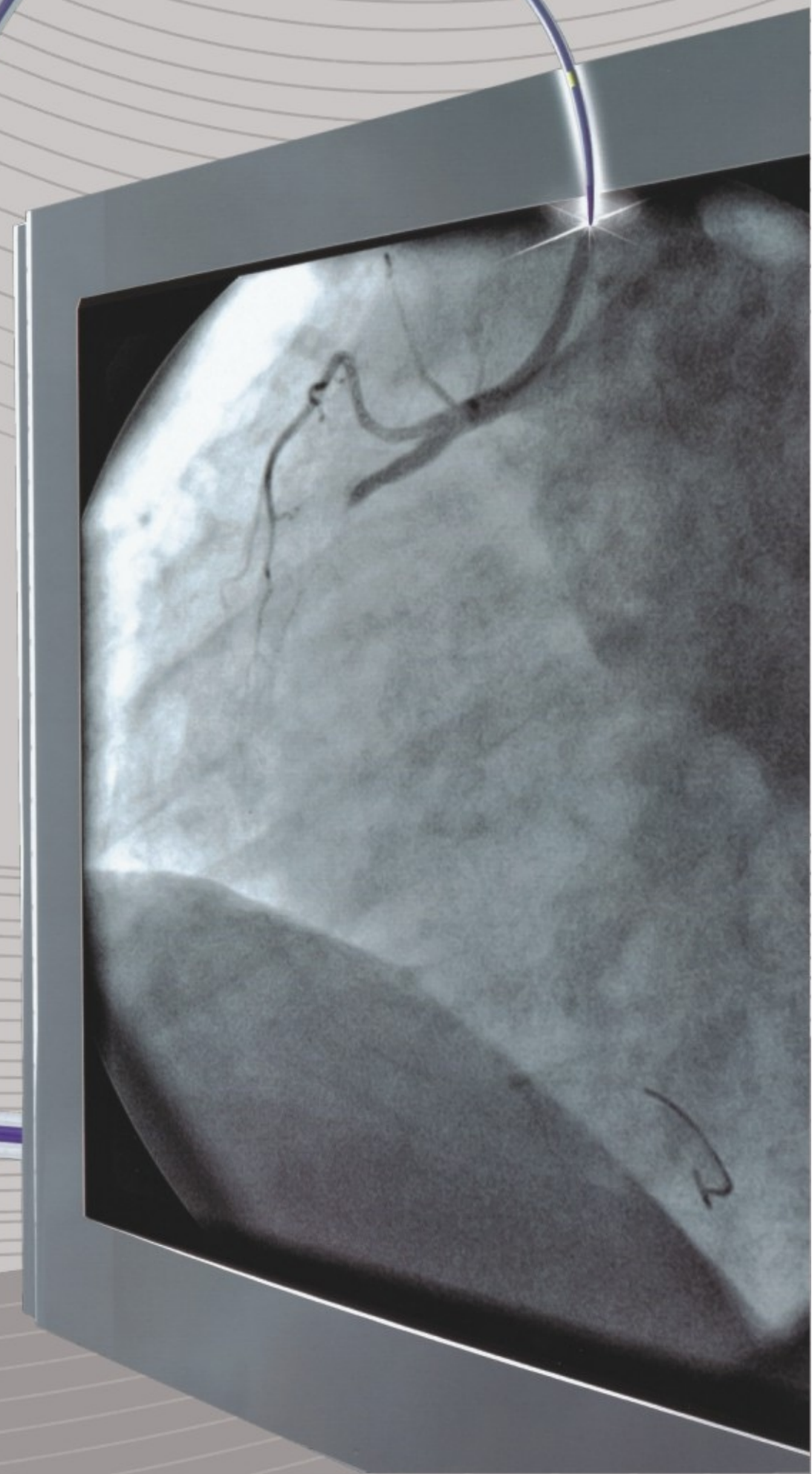
DISTRIBUÍDO POR:

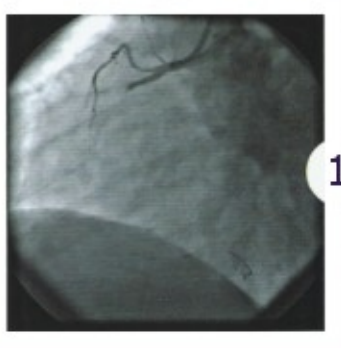


CURITIBA - (41) 3015.1097  
www.cardiosystem.com.br

# AMICath

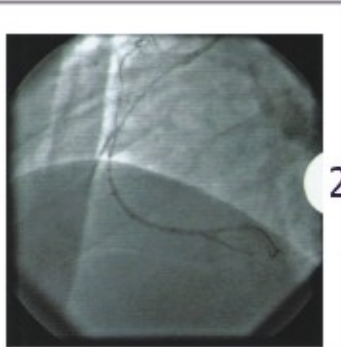
Um dispositivo único, projetado especialmente para facilitar o processo de tomada de decisões na angioplastia primária com eficácia e segurança.





1

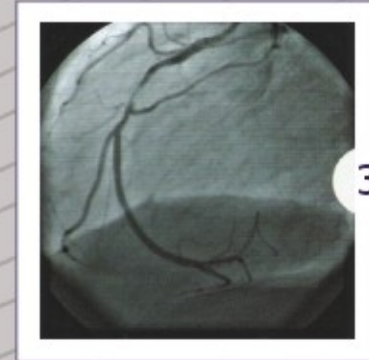
**IAM Inferior.**  
Oclusão Proximal da Artéria Coronária Direita.  
Fluxo TIMI 0 persistente e invariável, depois de cruzar a lesão com guia.



2

AMIcath cruza facilmente a lesão, permite a análise do vaso distal antes da recanalização da artéria e possibilita preparar a microcirculação para prevenir a lesão da reperfusão.

- Através das aberturas distais de alto fluxo podemos injetar:
- Contraste para acessar a anatomia do vaso distal após a oclusão. Através da injeção simultânea de contraste no cateter Amicath, podemos analisar a extensão da lesão.
  - Medicamentos (Adenosina, Nicorandil, etc) para preparar a microcirculação e reduzir o risco da lesão da reperfusão do ferimento, prévio à recanalização da artéria.



3

Depois da remoção do AMIcath, a artéria fica aberta com o fluxo TIMI 3 através do efeito "Dotter", o qual evita fragmentação do trombo e embolização distal.

O aumento gradativo do perfil da parte distal para a parte proximal (de 0,017 mm para 1,4 mm) e a alta facilidade para inserção possibilita a obtenção do efeito "Dotter", abrindo a artéria sem fragmentação do trombo. A artéria permanece com um fluxo TIMI 3, pronta para a direta inserção do stent sem a pré-dilatação do balão.



4

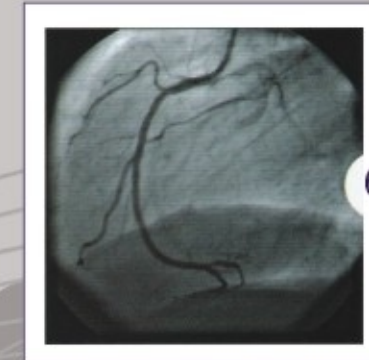
AMIcath permite obter informações precisas da extensão da lesão.

Marcadores radiopacos especialmente dispostos em 9, 14, 18, 23 e 28 mm, permitem uma análise intracoronária exata da extensão da lesão, tornando mais precisa a seleção do stent a ser implantado.



5

Implantação direta do stent.



6

Resultado final após a implantação do stent. Fluxo distal TIMI 3, sem evidência da embolização.